

# Montage glad geschaafde planken gevel

## 1. Regelwerk monteren

### Ventilatie

Zorg ervoor dat de ruimte achter de bekleding voldoende kan worden geventileerd met de buitenlucht. Glad geschaafde planken worden in principe verticaal gemonteerd. Indien een verticale bekleding wordt aangebracht op een horizontaal regelwerk is ventilatie in principe uitgesloten. Daarom zijn ventilatielatten aan de achterzijde voorzien van een 'ventilatiesparing' ofwel 'ontspanningshol'. Een dubbel regelwerk is ook een oplossing welke in de praktijk het meest effectief is.

Voorzie zowel aan de boven- als onderzijde van de gevel een ventilatieopening van minimaal 10mm. Voor openingen groter dan 6mm wordt een insectenwerend rooster aanbevolen.

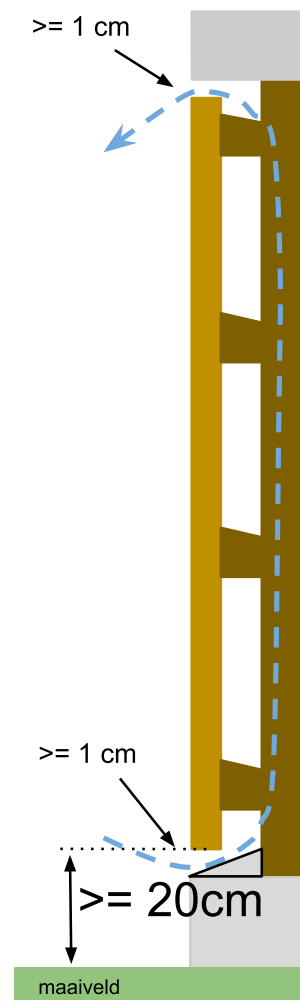
### Afstand maaiveld

Laat tussen het hout en het maaiveld een afstand van minimaal 200mm. Hierdoor blijft het hout vrij van opspattend vocht en vuil. Overweeg een grindlaag, vooral bij hardere afwerkingen, om vocht en vuil beter op te vangen.

### Dikte

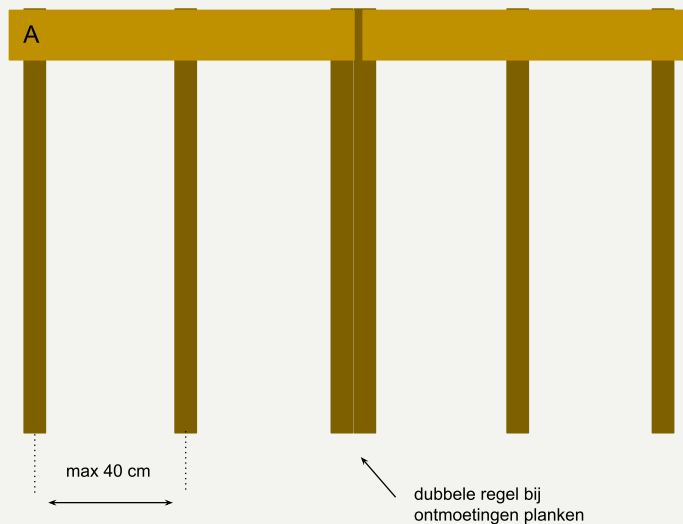
De dikte van het regelwerk moet minimaal 1,3 keer de dikte van het te bevestigen gevelbekledingsprofiel zijn. Bijvoorbeeld, met gevelbekleding van 21mm dikte, dient het regelwerk een minimale dikte van

28mm te hebben. Gebruik voor het regelwerk een duurzame of verduurzaamde houtsoort, maar vermijd thermisch gemodificeerde houtsoorten vanwege de schroefvastheid.



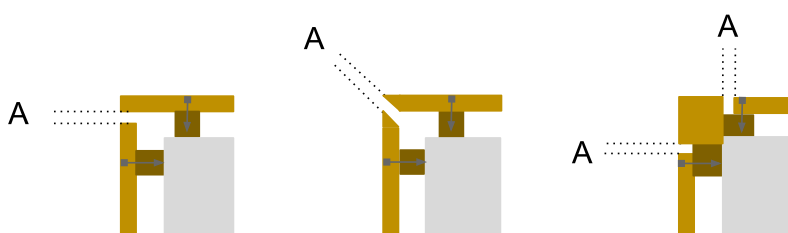
Aanbevolen wordt een hart-op-hart-afstand van 40cm aan te houden. Breng bij ontmoetingen in de lengterichting een bredere of een tweetal regels aan.

De maximale vrije oversteek van het geveldeel mag maximaal 50mm voorbij het regelwerk zijn (*punt A*). Advies is om de kopse kanten te behandelen met kopskantsealer om vochtintreding te voorkomen.



## 2. Expansieruimte

Voorzie 7 tot 10mm expansieruimte (*punt A*) bij zowel binnen- als buitenhoeken.

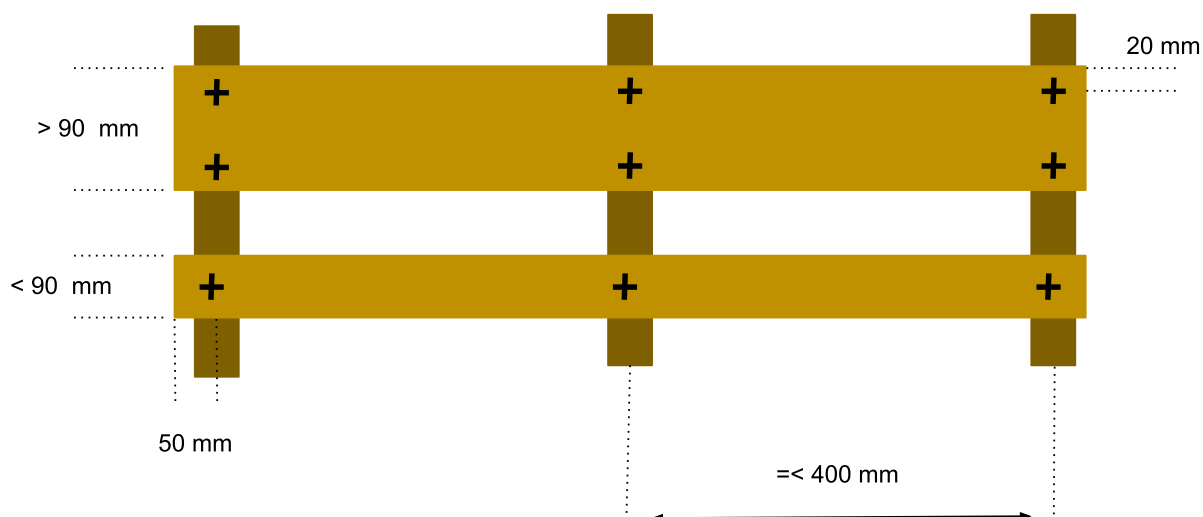


## 3. Vastzetten planken met schroeven

Bij een plankbreedte tot 90mm volstaat één schroef in het midden van het geveldeel.

Bij een plankbreedte vanaf 90mm de geveldelen voorzien van 2 schroeven per bevestigingspunt, waarbij de schroeven 20mm afstand tot de langskanten hebben.

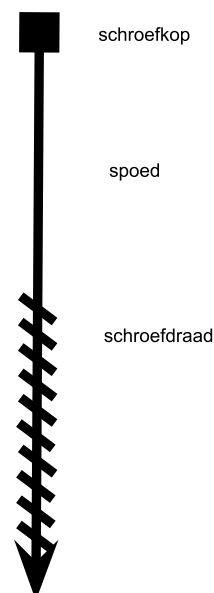
Om kopscheuren te voorkomen, de delen bij voorkeur niet korter dan 50mm uit het uiteinde vast te zetten.



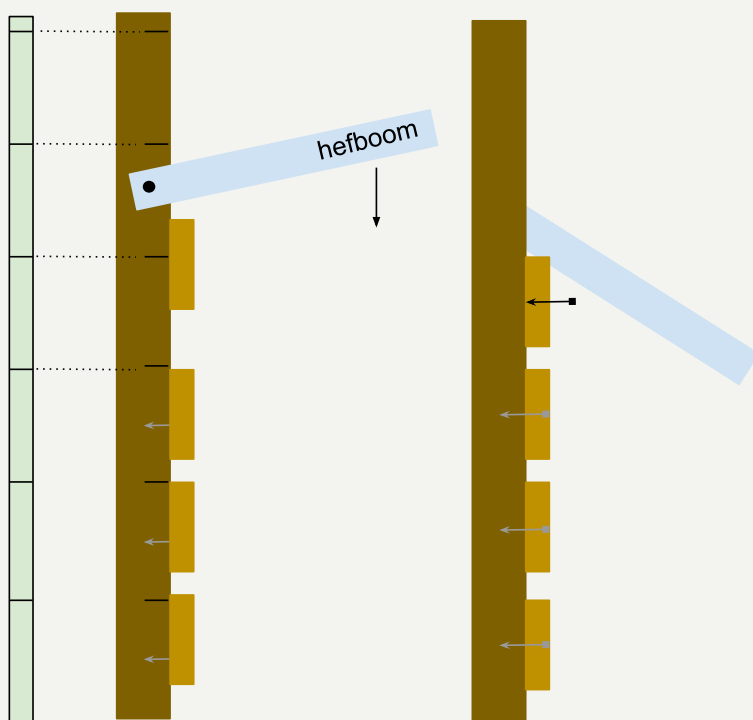
## Werking van hout

Om de werking (krimpen en uitzetten) van het hout op te vangen, en daardoor scheurvorming te voorkomen adviseren we om de plank voor te boren met de 'spoed' diameter van de schroef.

In de praktijk: een schroef met een afmeting van 5x50mm zal een spoed-diameter van ca. 4mm hebben.



lagenlat



## 4. Tips en trucs

Maak een lagenlat en teken hierbij de positie van ieder geveldeel op het het regelwerk af.

Hout is een natuurproduct en kan wat werken. Bij levering kunnen planken al een klein beetje krom zijn. Zorg ervoor dat de planken 'kaarsrecht' gemonteerd worden. Gebruik een stukje afvalhout als hefboom om de gevelplanken recht te duwen en te fixeren.

## 5. Onderhoud

- Controleer regelmatig de ventilatieopeningen.
- Verwijder eventuele aanwezige algengroei met water en een borstel. Er is voor onbehandeld hout ook speciale algenverwijderaars in de handel. Een hogedrukspuit maakt het houtoppervlak naar verloop van tijd gevoeliger voor hechting van vuil.
- Onbehandeld hout zal vergrijzen. De snelheid en wijze waarop dit proces verloopt, hangt af van de houtsoort en de mate van blootstelling aan de elementen van het weer. Als gevolg hiervan zullen kleurverschillen kunnen ontstaan: daar waar delen niet of minder worden blootgesteld aan het weer zal het hout zijn oorspronkelijke kleur langer kunnen behouden. Denk hierbij aan de delen die vallen in de schaduw van dakoverstekken. Indien er geen kleurverschil gewenst is dan kan er worden gekozen voor een afwerking, met bijbehorend onderhoudstraject. Er kan ook gekozen worden om er een grijze beits op te (laten) brengen die de kleur van het vergrijsde hout benadert. Op de onbelaste vlakken zal het grijze pigment nauwelijks verwerken, terwijl naar verloop van tijd op belaste vlakken de natuurlijke vergrijzing het zal overnemen. Resultaat is een egaal gekleurde gevel.
- Bij semi-transparante afwerkingen, breng de nieuwe laag aan vóór het hout vergrijst om schuurwerk te verminderen.
- Oliën bieden slechts kortstondige bescherming; vermijd filmvormende afwerksystemen vanwege de hoge onderhoudsfrequentie.