

Montage B-fix systeem gevel

1. Regelwerk monteren

Ventilatie

Zorg te allen tijde voor voldoende ventilatie achter de bekleding. Bij verticale bekleding op een horizontaal regelwerk is ventilatie in principe uitgesloten. Daarom zijn ventilatielatten aan de achterzijde voorzien van ventilatiesparingen of ontspanningsholten. Een dubbel regelwerk is in de praktijk vaak de meest effectieve oplossing. Voorzie zowel aan de boven- als onderzijde van de gevel een ventilatieopening van minimaal 10mm. Voorzie openingen van >6mm van een insecten werend rooster.

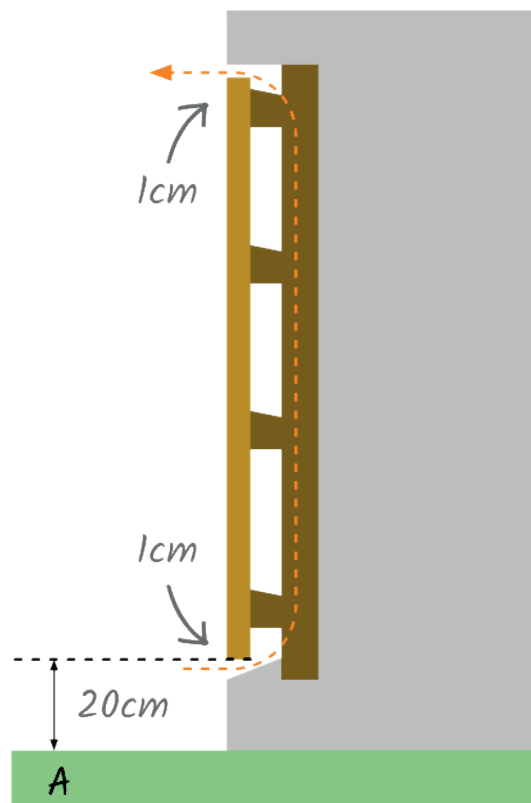
Maaveld

Laat tussen het hout en maaveld(A) een afstand van minimaal 200mm. Hierdoor blijft het hout vrij van opspattend vocht en vuil. Tip: een grindlaag wordt aanbevolen, bij hardere afwerkingen spat het vocht en vuil nog hoger op.

Dikte

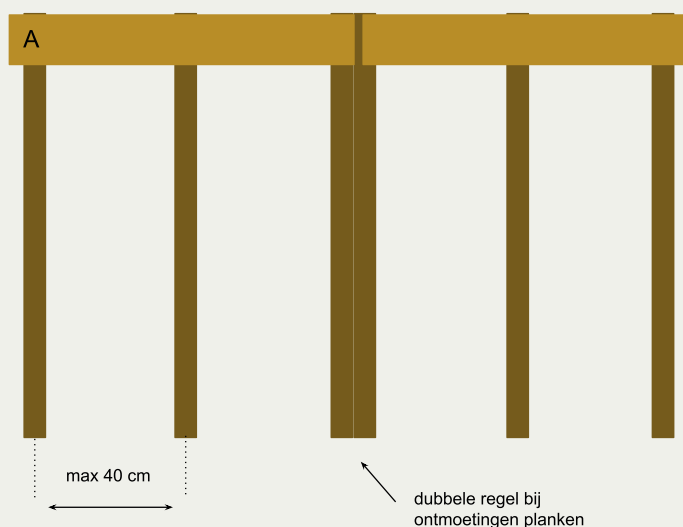
Voor de dikte van het regelwerk geldt het volgende: bij horizontale montage mag het regelwerk niet minder dan 28mm dik zijn. Bij verticale montage wordt aanbevolen om dubbel regelwerk te gebruiken met een dikte van 21mm of 28mm, waarbij voor de horizontale regels, afgeschuinde latten worden aangeraden. Dit zorgt voor optimale afwatering. Mocht de totale dikte van het regelwerk te dik zijn, kies dan voor ventilatielatten. Zo zorg je voor de hoogst

mogelijke ventilatie, mocht je geen gebruik kunnen maken van de geadviseerde diktes van het regelwerk. Zorg ervoor dat de hart-op-hart-afstand van de regels maximaal 40cm bedraagt. Bij aansluitingen in de lengterichting van de gevelbekleding kan het nodig zijn om extra regels aan te brengen, bijvoorbeeld door een tweetal regels te plaatsen.



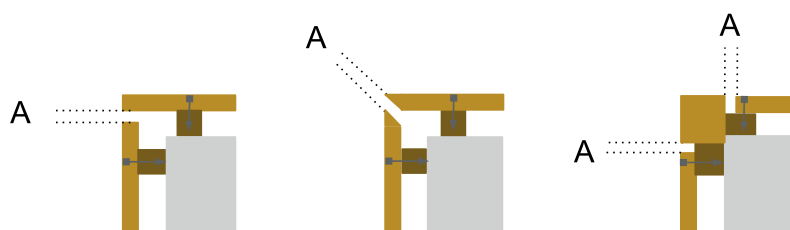
Aanbevolen wordt een hart-op-hart-afstand van 40cm aan te houden. Breng bij ontmoetingen in de lengterichting een bredere of een tweetal regels aan.

De maximale vrije oversteek van het geveldeel mag maximaal 50mm voorbij het regelwerk zijn (*punt A*). Advies is om de kopse kanten te behandelen met kopkantsealer om vochtintreding te voorkomen.



2. Expansieruimte

Voorzie 7 tot 10mm expansieruimte (*punt A*) bij zowel binnen- als buitenhoeken.



3. Vastzetten planken met B-fix clips

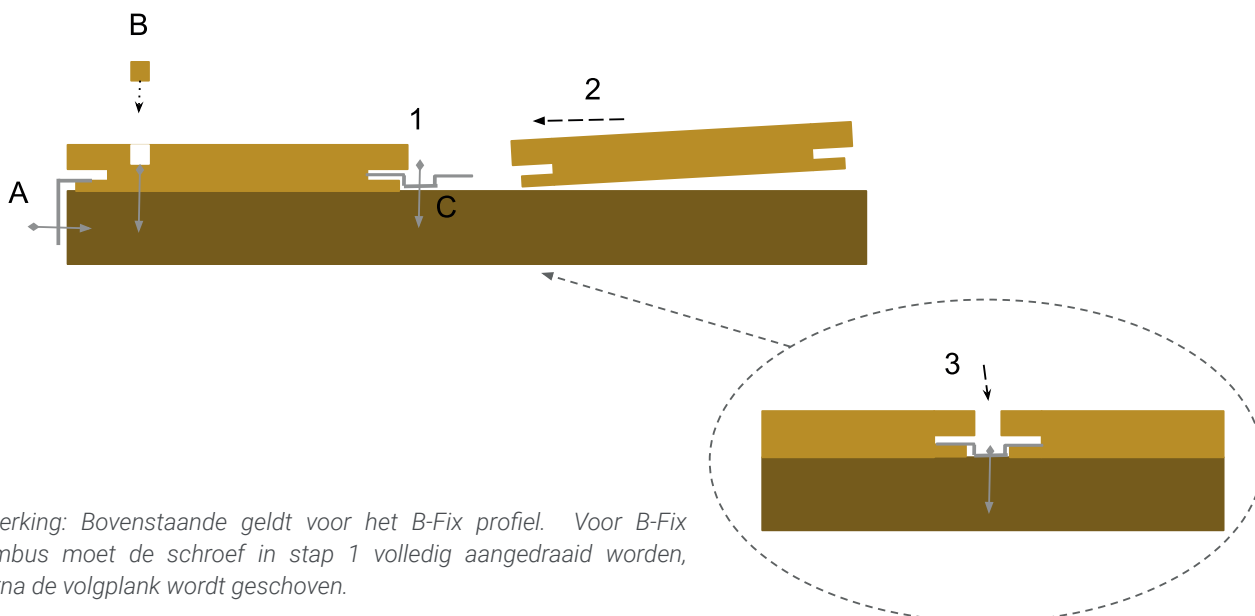
De verende clips van B-fix zijn zo gemaakt dat ze hout naar de balk toetrekken.

De eerste plank kun je vastzetten met:

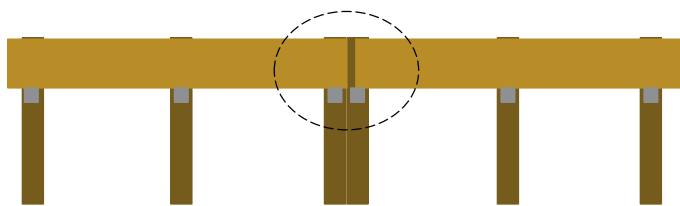
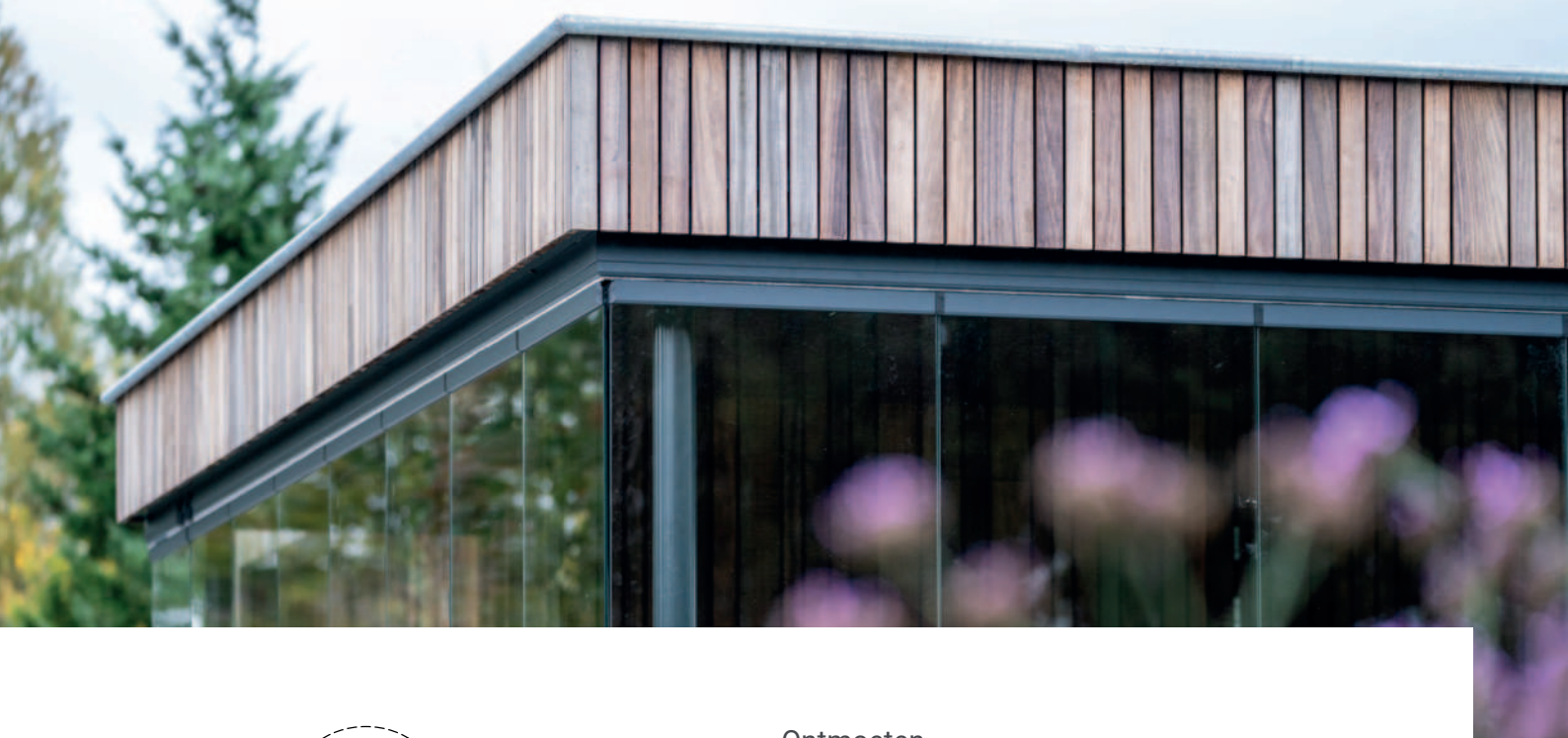
- Een B-fix border clip (*punt A*)
- Een schroef, al dan niet voorzien van een houtprop (*punt B*)

Volgplanken

Monteer clip (*punt C*) en draai de schroef in de onderregel, maar draai deze nog niet volledig aan. Schuif vervolgens de volgplank over de B-fix clip. Draai de schroef volledig vast nadat de plank correct gepositioneerd is. De verende clips zorgen ervoor dat de plank naar de balk toe wordt getrokken.



Opmerking: Bovenstaande geldt voor het B-Fix profiel. Voor B-Fix Rhombus moet de schroef in stap 1 volledig aangedraaid worden, waarna de volgplank wordt geschoven.

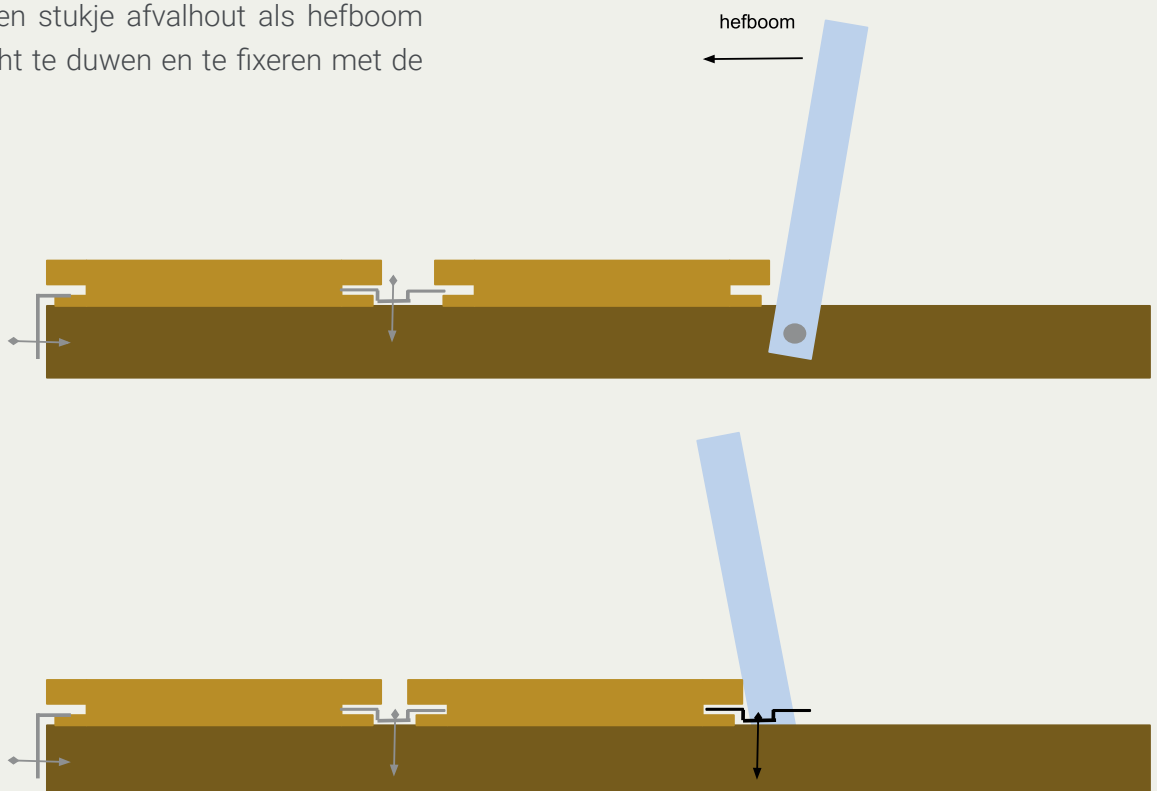


Ontmoeten

Op plaatsen waar de planken elkaar in de lengte ontmoeten, moeten twee clips worden gemonteerd of een B-Fix Connect clip. De B-Fix Connect clip is een extra lange clip.

4. Tips en trucs

Hout is een natuurproduct en kan wat werken. Bij levering kunnen planken al een klein beetje krom zijn. Zorg ervoor dat de planken 'kaarsrecht' gemonteerd worden. Gebruik een stukje afvalhout als hefboom om de planken recht te duwen en te fixeren met de volgclip.



5. Onderhoud

- Controleer regelmatig de ventilatieopeningen.
- Verwijder algenaangroei met water en een borstel. Speciale algenverwijderaars voor onbehandeld hout zijn beschikbaar.
- Een hogedrukspuit maakt het houtoppervlak na verloop van tijd gevoeliger voor vuilhechting.
- Onbehandeld hout zal vergrijzen, afhankelijk van de houtsoort en blootstelling aan de elementen.
- Kleurverschillen ontstaan waar delen minder blootgesteld worden aan het weer.
Voor een egale kleur kan worden gekozen voor een afwerking met bijbehorend onderhoudstraject of een grijze beitsverf die de kleur van het vergrijsde hout benadert.
- Bij semi-transparante afwerklagen, breng de nieuwe laag aan vóór het hout vergrijst om schuurwerk te verminderen.
- Oliën bieden slechts kortstondige bescherming; filmvormende afwerksystemen vermijden vanwege de hoge onderhoudsfrequentie.

